



Motic®

MORE THAN MICROSCOPY

AE 2000

**Routine and Live Cell
Microscope
Solution**



AE2000

Routine and Live Cell Microscope Solution

El nuevo microscopio invertido **AE2000 de Motic**, igualmente adecuado para docentes y profesionales de la investigación, es el instrumento ideal para la observación de células vivas.

Diseñado para tareas de laboratorio rutinarias o clínicas, y también para investigación en laboratorios farmacéuticos y universidades, el AE2000 satisface las expectativas de los usuarios más exigentes. Todas las lentes del microscopio, tanto las de campo claro como las de contraste de fases, son totalmente nuevas y poseen la extraordinaria calidad del sistema óptico corregido al infinito CCIS® de Motic.

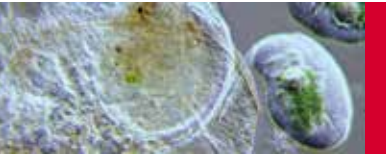




MoticamPro

AE2000

ON OFF G

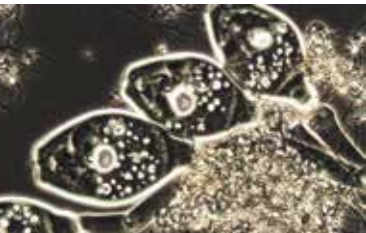


AE2000

Routine & Live Cell
Microscope
Solution

Estativo del microscopio

Diseñado como instrumento básico para cualquier laboratorio de biología, el AE2000 está disponible en versión **binocular** y **trinocular**. Con una área de utilización sorprendentemente reducida, el AE2000 es fácilmente adaptable a cualquier laboratorio donde el espacio es limitado. Con un robusto diseño y sólida fabricación, su durabilidad está garantizada incluso en las condiciones de uso más exigentes. El fácil acceso a los controles de enfoque e iluminación proporcionan un uso confortable durante horas.



AE2000 Trinocular

AE2000 Binocular

Tubos Portaoculares

El microscopio AE2000 se adapta perfectamente a las necesidades de cualquier entorno de trabajo. Los **tubos portaoculares giran 360°** y **la distancia interpupilar puede regularse entre 48 y 75mm**. Además, el **ajuste basculante** aumenta la altura de visión 40mm. Todos los tubos portaoculares del AE2000 (Binocular y Trinocular) se han diseñado con ángulo de observación de 45°, muy cómodo para el usuario, y ofrecen un **campo visual de 20mm (FOV20)**.

Oculares

Los oculares con alto punto focal montados en el AE2000 y el sistema óptico CCIS® de Motic, con una uniformidad de campo de 20mm, garantizan colores verdaderos y una **gran nitidez de imagen**, al tiempo que **reducen al mínimo la fatiga ocular**.



Objetivos

Con el lanzamiento del nuevo AE2000, Motic alcanza un **nuevo nivel en cuanto a diseño y desarrollo óptico**. Dentro del **sistema óptico corregido al infinito CCIS®**, los **objetivos Plan acromáticos del AE2000 se han renovado por completo**. Esta mejora abarca una gama completa de lentes para campo claro y contraste de fases con los siguientes aumentos: 4X, 10X, 20X y 40X. También nuevo en este nivel de microscopía, es el objetivo de contraste de fases 4X, especialmente diseñado para los análisis que requieren una visión general rápida.



Platina

La platina se encuentra en una posición baja, para facilitar el acceso y permitir una postura más cómoda, lleva un **revestimiento duro** que facilita la limpieza. Todos los modelos incluyen una **subplatina de vidrio y una nueva subplatina metálica**.

La platina mecánica opcional puede suministrarse con adaptadores para los recipientes de cultivo celular más comunes y con portaobjetos de vidrio estándar.

Condensador

La montura tipo cola de milano permite cambiar rápidamente de un condensador a otro. A diferencia de otros fabricantes, Motic tiene **un solo juego de anillos de fase** que sirve para los dos condensadores y, por tanto, garantiza una flexibilidad máxima. Cuando se quita **el condensador, la distancia de trabajo máxima es de 184mm.**



Iluminación

El modelo AE2000 de Motic **consigue una imagen bastante más brillante y una iluminación más uniforme.** Tanto en la **versión halógena** como en la **versión LED** se ha mejorado la transmisión y se ha optimizado la trayectoria del haz de luz. Los equipos estándar llevan una lámpara halógena de 6V/30W.



Si el usuario necesita iluminación LED, basta con **sustituir la lámpara halógena por un pequeño módulo LED.** Una de las grandes ventajas del LED es que apenas genera calor, lo cual resulta muy conveniente a la hora de estudiar muestras vivas.

Como nueva medida de seguridad, el AE2000 incorpora un **sistema de apagado automático basado en un sensor de infrarrojos.** Este sensor de movimiento apaga el microscopio si no detecta la presencia del usuario durante **más de 15 minutos.**

GOINGgreen



Documentación

La documentación fidedigna de las observaciones es una parte cada vez más importante de la mayoría de aplicaciones biológicas

La combinación del microscopio AE2000 con una **cámara digital Moticam** permite obtener **imágenes de alta calidad que pueden guardarse fácilmente para su uso posterior**. Todas las cámaras Motic se entregan con un software que convierte el AE2000 en un equipo de análisis y documentación.

Motic ofrece una gama completa de cámaras digitales, desde un modelo con una resolución básica de 1.3MP (CMOS) hasta la **línea de cámaras científicas Moticam Pro (CCD)** con una resolución máxima (por ahora) de 5MP, incluyendo versiones **monocromáticas y refrigeradas**. Todas las cámaras Moticam capturan imágenes extremadamente nítidas que luego pueden tratarse fácilmente.



Especificaciones generales

- Cabezal Binocular/Trinocular, 360° de rotación y 45° de inclinación (división de la luz en el cabezal trinocular 100:0/20:80)
- Distancia interpupilar 48-75mm
- Oculares de gran campo y alto punto focal, N-WF10X/20mm, con ajuste dióptrico en ambos y protectores de caucho
- Revólver cuádruple inverso, orientado a la izquierda
- CCIS® PL4X, PL PH10X, LWD PL PH20X y LWD PL40X
- Sistema de enfoque coaxial, macro y micrométrico
- Platina revestida 200X239mm
- Condensador ELWD A.N. 0.3, distancia de trabajo 72mm
- Corredera para contraste de fases con 3 posiciones, con anillo de fase Ph1
- Iluminación mediante lámpara halógena de cuarzo de 6V/30W con control de intensidad. Lámpara halógena intercambiable con módulo LED de 4500K o 6000K.
- Alimentación universal 100-240V
- Incluye subplatina metálica, subplatina de vidrio, filtro azul, filtro verde, tornillos y ocular telescópico para centrado de anillos de contraste de fase, cable de alimentación, llave Allen y funda protectora de vinilo.

Motic®



Canada | China | Germany | Spain | USA

www.motic.com