

**Motic®**

MORE THAN MICROSCOPY

## MOTICAMS1

### USB-KAMERAS

Motics neue sCMOS-Kameras, konzipiert von deutschen Entwicklern liefern einen neuen Ansatz zum Thema Fertigungsqualität, technischer Präzision und Leichtbauweise. Diese Kameras öffnen die Tür für neue Applikationen. Die beschleunigte Datenauslese (Rolling Shutter) erlaubt auch das Arbeiten an schnellen Phänomenen.

Die Moticam S1 ist unser Einstiegsmodell in die "back-illuminated" Sensor-Technologie. Ein beschleunigter Datentransfer (exzellente Werte von bis zu 120 fps\*) vereinfacht die Bild-Speicherung. Reproduzierbare Bilddateien aus schnellen Livebildern: teilen oder drucken Sie wie ein Profi.



[www.moticamseries.com](http://www.moticamseries.com) | [www.moticeurope.com](http://www.moticeurope.com)

## WISSENSCHAFTLICHE CMOS-KAMERA





## MOTICAMS1 SPEZIFIKATIONEN

<b>Sensor-Typ</b>	sCMOS
<b>Sensor-Format</b>	1/3"
<b>Aktive Sensorfläche</b>	6.09mm (Diagonale)
<b>Auflösung</b>	1.2MP
<b>Livebild (über USB)</b>	1280x960, 640x480
<b>Pixel-Größe</b>	3.75x3.75µm
<b>Scan-Modus</b>	Progressive Scan
<b>Shutter-Modus</b>	Rolling Shutter
<b>Daten-Übertragung</b>	USB 3.1
<b>Maximale Bildwiederholrate (fps)</b>	1280x960 @ 120fps 640x480 @ 240fps*
<b>Belichtungszeit</b>	15 µsec bis 2 sec
<b>Betriebstemperatur</b>	Von -10°C bis +60°C nicht kondensierend
<b>Empfindlichkeit</b>	2350mV(G) @ 1/30 sec
<b>Support</b>	TWAIN, SDK und DirectShow-Treiber
<b>Betriebssysteme</b>	Microsoft Windows 7/8/10, MAC OSX10.9, Linux oder höher
<b>Minimale Systemvoraussetzungen</b>	2GHz Dualcore - RAM 2GB - Video Memory min. 512 MB
<b>Gewinde</b>	C-Mount
<b>Software</b>	Motic Images Plus 3.0 für Windows, OSX und Linux
<b>Funktionen</b>	Still Image und Video, Live- und Still-Image-Messungen, Bild-Verbesserungen, Weiß-Abgleich, automatische und manuelle Belichtungszeit, individuelle Kalibrierung
<b>Netzspannung</b>	5V (über USB)
<b>Lieferumfang</b>	CS-Ring, USB 3.1 Kabel, 4-Punkt Kalibrierhilfe, Motic Images Plus 3.0 für PC/OSX/Linux

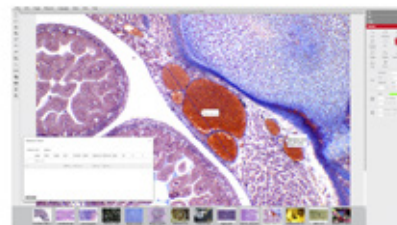
*\*Bildwiederholrate pro Sekunde unter optimalen Lichtbedingungen und unter Berücksichtigung der technischen Ausstattung des Computers.*

### MOTIC IMAGES PLUS 3.0 BILDBEARBEITUNGS-SOFTWARE

Navigieren Sie sicher durch Ihr Präparat!  
Dokumentieren Sie mit höchster Kamera-Empfindlichkeit!

#### Motic Images Plus 3.0

Verbinden Sie die Kamera mit Ihrem Computer und starten Sie mit der Motic Images 3.0 Software. Bildgebung, Bildaufnahme, Bildbearbeitung, Messungen und Reports... alle Features verpackt in einem intuitiven Interface.



HOHE BILDWIEDERHOLRATE



sCMOS SENSOR



USB 3.1 SCHNITTSTELLE



MIP 3.0 SOFTWARE