



Motic®
MORE THAN MICROSCOPY

MOTICAM S3

USB-KAMERAS

Motics neue sCMOS-Kameras, konzipiert von deutschen Entwicklern liefern einen neuen Ansatz zum Thema Fertigungsqualität, technischer Präzision und Leichtbauweise. Diese Kameras öffnen die Tür für neue Applikationen. Die beschleunigte Datenauslese (Rolling Shutter) erlaubt auch das Arbeiten an schnellen Phänomenen.

Die MotiCAM S3 bietet eine mittlere Auflösung von 3MP und damit eine Balance zwischen Geschwindigkeit und Auflösung. Für Ausbildung und Routine-Labor, für Biomedizin und Industrie. Die „backlight“-Technologie des sCMOS-Sensor garantiert „state of the art“-Bildgebung für professionelle Resultate.

www.moticamseries.com | www.moticeurope.com

WISSENSCHAFTLICHE CMOS-KAMERA





MOTICAMS3 SPEZIFIKATIONEN

Sensor-Typ	sCMOS
Sensor-Format	1/2.8"
Aktive Sensorfläche	6.44mm (Diagonale)
Auflösung	3MP
Livebild (über USB)	2048x1536, 1920x1080
Pixel-Größe	2.5x2.5µm
Scan-Modus	Progressive Scan
Shutter-Modus	Rolling Shutter
Daten-Übertragung	USB 3.1
Maximale Bildwiederholrate (fps)	2048x1536 @ 60fps 1920x1080 @ 60fps*
Belichtungszeit	21 µsec bis 2 sec
Betriebstemperatur	Von -10°C bis +60°C nicht kondensierend
Empfindlichkeit	600mV(G) @ 1/30 sec
Support	TWAIN, SDK und DirectShow-Treiber
Betriebssysteme	Microsoft Windows 7/8/10, MAC OSX10.9, Linux oder höher
Minimale Systemvoraussetzungen	2GHz Dualcore – RAM 2GB - Video Memory min. 512 MB
Gewinde	C-Mount
Software	Motic Images Plus 3.0 für Windows, OSX und Linux
Funktionen	Still Image und Video, Live- und Still-Image-Messungen, Bild-Verbesserungen, Weiß-Abgleich, automatische und manuelle Belichtungszeit, individuelle Kalibrierung
Netzspannung	5V (über USB)
Lieferumfang	CS-Ring, USB 3.1 Kabel, 4-Punkt Kalibrierhilfe, Motic Images Plus 3.0 für PC/OSX/Linux

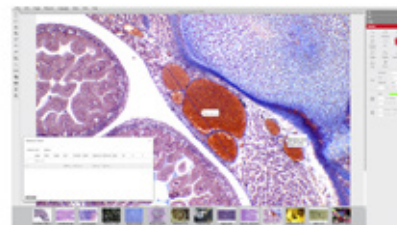
**Bildwiederholrate pro Sekunde unter optimalen Lichtbedingungen und unter Berücksichtigung der technischen Ausstattung des Computers.*

MOTIC IMAGES PLUS 3.0 BILDBEARBEITUNGS-SOFTWARE

Navigieren Sie sicher durch Ihr Präparat!
Dokumentieren Sie mit höchster Kamera-Empfindlichkeit!

Motic Images Plus 3.0

Verbinden Sie die Kamera mit Ihrem Computer und starten Sie mit der Motic Images 3.0 Software. Bildgebung, Bildaufnahme, Bildbearbeitung, Messungen und Reports... alle Features verpackt in einem intuitiven Interface.



HOHE BILDWIEDERHOLRATE



sCMOS SENSOR



USB 3.1 SCHNITTSTELLE



MIP 3.0 SOFTWARE