

## iScope®

### IN EVIDENZA

- Dispositivo medico classe I – EU MDR 2017-745
- Dotato di APL (Strato di Protezione Antibatterica)
- Oculari EWF 10x/22 e 10x/20 mm
- Modelli binoculari e trinoculari
- Sistemi multi-osservatore con testata doppia
- Possibilità di testata ergonomica
- Revolver quintuplo orientato verso l'interno
- Obiettivi piani e illuminazione per campo scuro
- Tavolino senza cremagliere 187/230 x 140 mm
- Illuminazione 3 W NeoLED™ Köhler
- Sensore iCare per risparmio energetico
- 10 anni di garanzia



IS.1152-PLi ●

## SPECIFICHE TECNICHE

### OCULARI

- Oculari a campo extra largo EWF 10x con 20 mm di campo di visione e regolazione diottrica sull'oculare sinistro per i modelli con sistema ottico corretto a 160mm (tubi Ø 23.2 mm)
- Oculari a campo extra largo EWF 10x con 20 mm di campo di visione e regolazione diottrica in entrambi gli oculari per i modelli corretti all'infinito IOS piani e piani di fase e regolazione diottrica sul tubo sinistro per i modelli EPLi (tubi Ø 30 mm)

### TESTATE

- Testate binoculari e trinoculari tipo Siedentopf con tubi inclinati a 30°, distanza interpupillare tra 48 e 76 mm
- La testa trinoculare dei modelli Piani con correzione dell'infinito (IS.1153-PLi) ha un selettore di percorso ottico (100:0 / 50:50) e ± 5 regolazioni diottriche su entrambi i tubi da Ø 30 mm
- La testa trinoculare dei modelli E-Plan con correzione infinita (IS.1153-EPLi) ha un beamsplitter incorporato fisso (50:50) e una regolazione di ± 5 diottrie sul tubo sinistro da Ø 30 mm
- La testa trinoculare dei modelli finiti E-plan (IS.1153-EPL) ha un beamsplitter incorporato 50:50 fisso e una regolazione di ± 5 diottrie sul tubo sinistro da Ø 23,2 mm
- Un esclusivo sistema di rotazione consente il posizionamento ergonomico di entrambi i tubi in posizione alta (431 mm) e bassa (397 mm)
- La testa trinoculare viene fornita con una porta fotografica Ø 23,2 mm

### TESTATA ERGONOMICA

Come opzione è anche disponibile una testata ergonomica tra 5 e 35°, fornito con oculari EWF 10x / 22 mm, distanza interpupillare regolabile tra 48 e 75mm e il rispettivo modulo trinoculare Ø 23.2 mm (solo per modelli corretti all'infinito)

- Per ordinare un iScope® con testata ergonomica, utilizzare il riferimento IS.1158-xxx

### IS.1152-PLi

408 (h) x 210 (w) x 255 (d) mm | 9.0 kg

- Per ordinare un iScope® con testata ergonomica e attacco per fototubo, utilizzare il riferimento IS.1159-xxx

### SISTEMA CON DOPPIA TESTATA IN POSIZIONE FRONTALE

- Gli iScope possono anche essere dotati di una testata trinoculare doppia in posizione frontale per due utenti, consentendo una osservazione simultanea
- I tubi delle testate hanno un diametro di 30 mm e sono dotati di oculari EWF 10x/20 mm
- La testata del microscopio principale ha la regolazione diottrica su un oculare, la seconda testata su entrambi gli oculari
- Solo disponibile su modelli corretti all'infinito (IS.1154-PLi)
- Il modello con doppia testata è dotato di un puntatore laser con due colori

### SISTEMA MULTI-OSSERVATORE

- L' iScope® può essere dotato di un unico sistema multi-osservatore con 2, 3 o 5 testate permettendo l'osservazione simultanea di campioni
  - Il modulo centrale è dotato di una testata trinoculare e un joystick per muovere un puntatore laser per tutto il campo di visione delle altre testate
  - Configurazioni con una, due o quattro testate binoculari addizionali, tubi inclinati a 30° e obiettivi piani 4x, 10x, S40, S100x ad immersione in olio IOS
  - Ogni testa in più è dotata di oculari EWF 10x/22 mm
- (Codice ordine: IS.1156-PLi-x, x = numero totale delle testate)

**OBIETTIVI**

E-Plan EPL	4x/0.10	10x/0.25	20x/0.40 <sup>(1)</sup>	S40x/0.65	S100x/1.25 ad olio di immersione
E-Plan EPLi IOS	4x/0.10	10x/0.25	20x/0.40 <sup>(1)</sup>	S40x/0.65	S100x/1.25 ad olio di immersione
Plan PLi IOS	4x/0.10	10x/0.25	20x/0.40 <sup>(1)</sup>	S40x/0.65	S60x/0.85 <sup>(1)</sup> S100x/1.25 ad olio di immersione
Plan phase PLPH		10x/0.25	20x/0.40	S40x/0.65	S100x/1.25 ad olio di immersione
Plan phase PLPHi IOS		10x/0.25	20x/0.40	S40x/0.65	S100x/1.25 ad olio di immersione

\* opzionale

Tutte le ottiche sono trattate per prevenire la creazione di funghi e con un rivestimento anti-riflesso per permettere il maggior passaggio di luce

**REVOLVER**

Revolver orientato verso l'interno per un massimo di 5 obiettivi

**TAVOLINI**

Il microscopio iScope® può essere dotato di tre tipi di tavolini (progettato per 2 vetrini):

- Tavolino da 156 x 138 mm con traslatore integrato X-Y 79 x 52 mm
- Tavolino senza cremagliere 187/230 x 140 mm per due vetrini e traslatore integrato 79 x 52 mm. Il tavolino senza cremagliere dell' iScope® non ha parti sporgenti, consentendo movimenti più lisci e più sicuri
- Tavolino di ceramica 220 x 157 mm con traslatore integrato 75 x 50 mm protegge con una superficie in ceramica molto dura, da segni e graffi. La superficie assicura inoltre che la luce diffusa non venga riflessa dal tavolino nell'obiettivo

L' iScope® può essere dotato di un tavolino riscaldato che può raggiungere i 50° Celsius utilizzando un regolatore della temperatura PID. Solo disponibile per microscopi nuovi. Temperature più alte si possono raggiungere su richiesta

**CONDENSATORE DI FASE CON LAMINE DI FASE**

È possibile scegliere tra 2 set con condensatore di fase A.N. 1.25, lamine di fase ed obiettivi piani di fase. La prima versione è dotata di obiettivi piani di fase da 10x e S40x con relative lamine, la seconda versione è dotata di obiettivi piani di fase da 20x e S100x ad immersione in olio. Disponibili per modelli iScope con ottica a 160mm e modelli IOS con ottica infinita

Tutti i set sono forniti con il telescopio di centraggio e filtro verde opaco

**CONDENSATORE PER CAMPO CHIARO**

Il condensatore di Abbe regolabile in altezza A.N. 1.25 per campo chiaro accetta lamine con anelli di fase per obiettivi piani di fase 10x/20x o S40x/S100x olio di immersione IOS per un contrasto di fase più economico. Con indicazioni di aumento. È disponibile anche una lamina per campo scuro semplice fino a 400x ingrandimenti

**CONDENSATORE PER CONTRASTO DI FASE ZERNIKE**

Un condensatore opzionale di Zernike regolabile in altezza A.N. 1.25 per contrasto di fase con obiettivi piani di fase 10/20/S40x e S100x ad olio di immersione e posizione per campo scuro fino a 400x ingrandimenti. Fornito con telescopio di centraggio e filtro verde

**CONDENSATORE PER CAMPO SCURO**

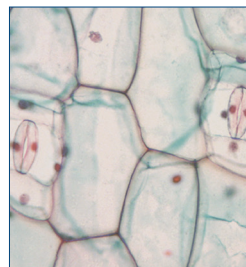
Un condensatore apposito dotato di specchi cardioidi, un LED ad alta potenza da 5W e un obiettivo S100x con diaframma iride integrato, permette una osservazione in campo scuro fino a 1000 ingrandimenti

**MESSA A FUOCO**

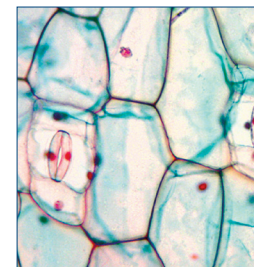
Regolazione macro e micrometrica, 200 graduazioni, 1 µm per graduazione, 200 µm per rotazione, percorso totale di circa 24 mm. Dotato di altezza massima regolabile per prevenire danni al campione o agli obiettivi. La regolazione macrometrica è dotata di controllo della tensione

**ILLUMINATION**

- Illuminazione Köhler diascopica NeoLED da 3W regolabili con alimentatore integrato 100-240 V
- Il design innovativo NeoLED offre aperture più grandi, consentendo al sistema ottico del microscopio iScope di produrre immagini a risoluzioni più elevate, molto vicino al limite di diffrazione teorico delle ottiche. Altri vantaggi del NeoLED è il basso consumo energetico, senza riscaldamento e una vita operativa più lunga
- L'illuminazione Köhler nei modelli corretti all'infinito offre un elevato contrasto e la potenza massima ottenibile di risoluzione delle ottiche. Disponibile anche per gli altri modelli su richiesta



● LED normale



● NeoLED™

**SENSORE ICARE**

Il sensore iCare è stato disegnato per evitare inutili perdite di energia. L'illuminazione del microscopio si spegne automaticamente poco dopo che il microscopista si sia allontanato dalla sua posizione

**CSS - SISTEMA DI AVVOLGIMENTO DEL CAVO**

- L' iScope® consente agli utenti di inserire facilmente il cavo di alimentazione nella parte posteriore dello strumento
- L'impugnatura integrata sul retro del microscopio ne assicura un trasporto sicuro

**IMBALLAGGIO**

- Fornito con cavo di alimentazione, fodera di protezione, un fusibile di ricambio, manuale utente e olio di immersione da 5 ml per i modelli con obiettivo S100x
- I modelli con contrasto di fase sono dotati di microscopio di centraggio e filtro verde
- Il tutto impacchettato in scatole di polistirolo

## ISCOPE® BIOLÓGICO

Dispositivo medico classe I

MODELLI	Bino	Trino	Contrasto di fase	EWF 10x22 mm	EWF 10x20 mm	Obiettivi E-plan 4x/10x/40x/100x	Obiettivi Plan phase 10x/20x/40x/100x	Obiettivi E-plan IOS 4x/10x/40x/100x	Obiettivi Plan IOS 4x/10x/40x/100x	Obiettivi Plan phase IOS 10x/20x/40x/100x	Tavolino meccanico senza cremagliere	iCare Sensore	Köhler LED
IS.1152-EPL	.				.	.					.	.	
IS.1153-EPL		.				.					.	.	
IS.1152-PLPH	.		.		.		.				.	.	
IS.1153-PLPH		.	.		.		.				.	.	
IS.1152-EPLi	.				.			.			.	.	
IS.1153-EPLi		.			.			.			.	.	
IS.1152-PLi	.				. <sup>(1)</sup>				.		.	.	.
IS.1153-PLi		.			. <sup>(1)</sup>				.		.	.	.
IS.1152-PLPHi	.		.		. <sup>(1)</sup>					.	.	.	.
IS.1153-PLPHi		.	.		. <sup>(1)</sup>					.	.	.	.

<sup>(1)</sup> Correzione diottrica su entrambi i tubi

## ISCOPE® BIOLÓGICO (INFINITO - TESTATA ERGONOMICA)

Dispositivo medico classe I

MODELLI	Bino	Tubo fotografico	Contrasto di fase	EWF 10x22 mm	Obiettivi E-plan IOS 4x/10x/40x/100x	Obiettivi Plan IOS 4x/10x/40x/100x	Obiettivi Plan phase IOS 10x/20x/40x/100x	Tavolino meccanico senza cremagliere (187/230 x 140 mm)	iCare Sensore	Köhler LED
IS.1158-EPLi	.			.	.			.	.	
IS.1159-EPLi	.	.		.	.			.	.	
IS.1158-PLi	.			.		.		.	.	.
IS.1159-PLi	.	.		.		.		.	.	.
IS.1158-PLPHi	.		.	.			.	.	.	.
IS.1159-PLPHi	.	.	.	.			.	.	.	.

## ISCOPE® BIOLÓGICO CON SYSTEMA INTELIGENTE DE ILUMINACIÓN (SLC)(ÓPTICA A INFINITO)

Dispositivo medico classe I

MODELLI	Bino	Trino	EWF 10x22 mm	Obiettivi E-plan IOS 4x/10x/40x/100x	Obiettivi Plan IOS 4x/10x/40x/100x	Platina mecánica sin cremallera en eje X	iCare Sensore	Köhler LED
IS.1152-EPLi/SLC	.		.	.	.	.	.	.
IS.1153-EPLi/SLC		.	.	.	.	.	.	.
IS.1152-PLi/SLC	.		*.		.	.	.	.
IS.1153-PLi/SLC		.	*.		.	.	.	.

## ISCOPE® BIOLÓGICO (SISTEMA MULTI-OSSERVATORE)

Dispositivo medico classe I

MODELLI	Utenti totali	Binoculare	Trinoculare	EWF 10x22 mm	Obiettivi Plan IOS 4x/10x/40x/100x	Tavolino meccanico senza cremagliere (187/230 x 140 mm)	iCare sensore	Köhler LED
IS.1156-PLi2	2	1x	.	.	.	.	.	.
IS.1156-PLi3	3	2x	.	.	.	.	.	.
IS.1156-PLi5	5	4x	.	.	.	.	.	.
IS.1156-PLi9	9	8x	.	.	.	.	.	.

## ISCOPE® BIOLÓGICO (SISTEMA CON DOPPIA TESTATA IN POSIZIONE FRONTALE)

Dispositivo medico classe I

MODELLI	Utenti totali	Binoculare EWF 10x/20 mm	Trinoculare EWF 10x/20 mm	Obiettivi E-Plan IOS 4x/10x/40x/100x	Obiettivi Plan IOS 4x/10x/40x/100x	Tavolino meccanico senza cremagliere (187/230 x 140 mm)	iCare sensore	Köhler LED
IS.1154-PLi	2	2x			.	.	.	.
IS.1154-EPLi	2	2x		.		.	.	.
IS.1154-PLi/T	2	1x	1x		.	.	.	.
IS.1154-EPLi/T	2	1x	1x	.		.	.	.

## ISCOPE® BIOLÓGICO (CAMPO SCURO)

MODELLI	Trino	Campo scuro	EWF 10x20 mm	EWF 10x22 mm	Obiettivi E-plan 4x/10x/40x/100x*	Obiettivi Plan IOS 4x/10x/40x/100x*	Tavolino meccanico senza cremagliere (187/230 x 140 mm)	iCare sensore	Köhler LED
IS.1153-PLi/DF	.	.		.	.	.	.	.	.
IS.1153-PLi/DFi	.	.		.	.	.	.	.	.
IS.1153-EPL/DF	.	.	.		.	.	.	.	.

\* I modelli per l'osservazione in campo scuro IS.1152-PLi DF e IS.1153-PLi/DF sono dotati di un condensatore di ultima generazione dotato di specchi cardioidi riflettenti e di un LED da 5 W ad alta potenza. Insieme a un obiettivo S100x con diaframma iride, è possibile ottenere una soluzione di campo scuro reale da 1000 ingrandimenti. Tutte le altre specifiche sono identiche ai modelli IS.1152-PLi e IS.1153-PLi. Aggiungendo l'IS.9150 (condensatore di ultima generazione dotato di specchi cardioidi con alimentazione esterna 100-240 V) e 86.521 (obiettivo S100x con diaframma iride incorporato) o IS.7200-I (obiettivo IOS con diaframma iride incorporato a super contrasto S100x), un microscopio iScope per campo chiaro può essere trasformato in un microscopio per campo scuro



● IS.1156-PLi-9+DC.5000c



IS.1156-PLi-3 + DC.5000c ●



IS.1153-EPL ●



IS.1154-PLi ●



IS.1152-EPLi/SLC ●


**APL (STRATO DI PROTEZIONE ANTIBATTERICA)**

APL (Anti-bacterial Protection Layer) è un rivoluzionario trattamento della vernice applicato alle parti più critiche dei nostri prodotti. Un microscopio con APL limiterà la crescita di microrganismi, tra cui batteri e muffe

## ACCESSORI E RICAMBI

**OCULARI (23,2 MM)**

- IS.6010** Oculare EWF 10x/20 mm, Ø 23,2 mm
- IS.6010-P** Oculare EWF10x/20 mm con puntatore, Ø 23.2 mm
- IS.6010-C** Oculare EWF 10x/20 mm con puntatore a croce, Ø 23,2 mm
- IS.6010-CM** Oculare EWF10x/20 mm con reticolo micrometrico 10/100 e puntatore a croce, Ø 23,2 mm
- IS.6015** Oculare WF15x/16 mm, Ø 23,2 mm
- IS.6020** Oculare WF20x/12 mm, Ø 23,2 mm
- IS.6099** Coppia di conchiglie oculari per Ø 23,2 mm

**OCULARI (30 MM)**

- IS.6210** Oculare EWF 10x/22 mms, Ø 30 mm EWF
- IS.6210-C** Oculare EWF10x/22 mm con puntatore a croce, Ø 30 mm
- IS.6210-P** Oculare EWF10x/22 mm con puntatore, Ø 30 mm
- IS.6210-CM** Oculare EWF10x/22 mm con reticolo micrometrico 10/100 e puntatore a croce, Ø 30 mm
- IS.6212** Oculare WF12,5x/15 mm, Ø 30 mm
- IS.6212-W** Oculare WF12,5x/15 mm, Ø 30 mm con reticolo Walton Beckett
- IS.6215** Oculare WF15x/16 mm, Ø 30 mm
- IS.6220** Oculare WF20x/12 mm, Ø 30 mm
- IS.6299** Coppia di conchiglie oculari per Ø 30 mm

**OBIETTIVI**

- IS.7104** Obiettivo E-Piano EPL4x/0.10
- IS.7110** Obiettivo E-Piano EPL 10x/0.25
- IS.7120** Obiettivo E-Piano EPL 20x/0.40
- IS.7140** Obiettivo E-Piano EPL S40x/0.65
- IS.7160** Obiettivo E-Piano EPL S60x/0.85
- IS.7100** Obiettivo E-Piano EPL S100x/1,25 ad olio di immersione
  
- IS.7710** Obiettivo Piano di Fase PLPH 10x/0.25
- IS.7720** Obiettivo Piano di Fase PLPH 20x/0.40
- IS.7740** Obiettivo Piano di Fase PLPH S40x/0.65
- IS.7700** Obiettivo Piano di Fase PLPH S100x/1.25 ad olio di immersione
  
- IS.8804** Obiettivo E-Piano EPLi 4x/0.10 IOS corretto all'infinito
- IS.8810** Obiettivo E-Piano EPLi 10x/0.25 IOS corretto all'infinito
- IS.8840** Obiettivo E-Piano EPLi S40x/0.65 IOS corretto all'infinito
- IS.8800** Obiettivo E-Piano EPLi S100x/1.25 ad olio di immersione IOS corretto all'infinito

- IS.7202** Obiettivo Piano PLi 2x/0.05 IOS corretto all'infinito
- IS.7204** Obiettivo Piano PLi 4x/0.10 IOS corretto all'infinito
- IS.7210** Obiettivo Piano PLi 10x/0.25 IOS corretto all'infinito
- IS.7220** Obiettivo Piano PLi 20x/0.40 IOS corretto all'infinito
- IS.7240** Obiettivo Piano PLi S40x/0.65 IOS corretto all'infinito
- IS.7260** Obiettivo Piano PLi S60x/0.85 IOS corretto all'infinito
- IS.7200** Obiettivo Piano PLi S100x/1.25 ad olio di immersione IOS corretto all'infinito
- IS.7200-I** Obiettivo Piano PLi S100x/1.25 ad olio di immersione IOS corretto all'infinito con diaframma
  
- IS.8910** Obiettivo Piano di Fase PLPHi 10x/0,25 corretto all'infinito IOS
- IS.8920** Obiettivo Piano di Fase PLPHi 20x/0,40 corretto all'infinito IOS
- IS.8940** Obiettivo Piano di Fase PLPHi S40x/0,65 corretto all'infinito IOS
- IS.8900** Obiettivo Piano di Fase PLPHi S100x/1,25 ad olio di immersione corretto all'infinito IOS

**CONDENSATORE**

- IS.9102** Condensatore di Abbe standard A.N. 1,25 con ranura per lamine di campo scuro e contrasto di fase
- IS.9105** Condensatore swing-out 0.9/1.25
- IS.9150** Condensatore a specchio Cardioide ad olio di immersione con fonte di luce integrata 5 W LED ed alimentatore esterno 100-240 V
- 86.521** Obiettivo acromatico Piano DIN PL S100x / A.N. 1.25 ad immersione in olio e diaframma iris

**DISPOSITIVO DE FASE**

- IS.9124** Set per contrasto di fase con obiettivi PLPH 10/20/40/100 e condensatore Zernike con posizione di campo chiaro e fase
- IS.9127** Set per contrasto di fase con obiettivi PLPHi 10/20/40/100 IOS e condensatore Zernike con posizione di campo chiaro, campo scuro e fase
- IS.9148** Telescopio per contrasto di fase per tubi da Ø 30 mm
- IS.9149** Telescopio di centraggio per contrasto di fase, tubo Ø 23,2 mm
  
- IS.9160** Set per contrasto di fase con lamine e obiettivi da 10x e S40x PLPH. La lamina 10/40 può anche essere usata con l'obiettivo opzionale da 20x PLPH
- IS.9161** Set per contrasto di fase con lamine e obiettivi da 20x e S100x PLPH
- IS.9162** Set per contrasto di fase con obiettivi 10x e S40x PLPHi IOS e lamina con anelli di fase per 10x/S40x
- IS.9163** Set per contrasto di fase con obiettivi 20x e S100x-olio PLPHi IOS e lamina con anelli di fase per 20x/S100x
- IS.9194** Corredera de contraste de fase para el objetivo de contraste de fase S40x para iScope

**DISPOSITIVO DI POLARIZZAZIONE**

- IS.9600** Polarizzatore 45 mm da posizionare sulla fonte di luce
- IS.9601** Set di polarizzazione: polarizzatore girevole semplice per la fonte di illuminazione e polarizzatore fisso montato sotto la testata
- IS.9626** Filtro di polarizzazione per il montaggio sotto la testata

**FILTRI**

- IS.9600** Polarizzatore 45 mm da posizionare sulla fonte di luce
- IS.9601** Set di polarizzazione per iScope: semplice polarizzatore girevole per la fonte di illuminazione e polarizzatore montato sotto la testata
- IS.9626** Polarization filter for mounting under the head
- IS.9700** Filtro blu opaco 45 mm da posizionare sull'illuminatore
- IS.9702** Filtro verde opaco 45 mm da posizionare sull'illuminatore
- IS.9704** Filtro giallo opaco 45 mm da posizionare sull'illuminatore
- IS.9706** Filtro bianco opaco 45 mm da posizionare sull'illuminatore

**ACCESSORI PER FOTOCAMERE**

- IS.9800** Attacco per tubo fotografico singolo da 23,2 mm per testata ergonomica IS.5700 (modelli corretti all'infinito)
- AE.5130** Adattatore universale per fotocamere SLR con sensore APS-C, con lente 2x per tubi standard 23.2 mm. Necessita di anello T2
- AE.5025** Anello T2 per fotocamere SLR Reflex Nikon
- AE.5040** Anello T2 per fotocamere Canon EOS

**VARIO**

- IS.9170** Lamina per campo scuro per iScope
- IS.9194** Slider with phase contrast annuli for S40 phase contrast objective
- IS.9503** Large ceramic stage for iScope. Only with new microscopes, add /C suffix after iScope model part number
- IS.9880** Accessorio Köhler
- IS.4300** Valigetta per il trasporto per iScope
- AE.3679** Lampadina alogena di 12 Volt, 50 Watt per illuminazione dello stativo ST.1740

- IS.9993** Unità di ricambio NeoLED per iScope
- AE.5168-I** Tavolino riscaldato con regolatore PID fino a 50 ° C. Fornito solo con un nuovo microscopio iScope
- SL.5500** NeoLED™ replacement unit
- IS.9993** NeoLED di ricambio per iScope

**MONOUSO**

- PB.5155** Vetrini 76 x 26 mm, bordi smussati, 50 pezzi
- PB.5157-W** Vetrini da microscopio 76 x 26 mm, bordi smussati. Lato bianco smerigliato, 50 pezzi per confezione
- PB.5157-B** Vetrini da microscopio 76 x 26 mm, bordi smussati. Lato blu smerigliato, 50 pezzi per confezione
- PB.5165** Vetrini copri-oggetto 18 x 18 mm, 0,13-0,17 mm, 100 pezzi
- PB.5168** Vetrini copri-oggetto 22 x 22 mm, 0,13-0,17 mm, 100 pezzi
- PB.5245** Fogli per la pulizia delle lenti, 100 fogli per pacchetto
- PB.5255** Olio di immersione, indici di rifrazione n= 1.482. Bottiglia da 25 ml
- PB.5274** Alcool isopropilico 99%. Bottiglia da 200 ml
- PB.5275** Kit per pulizia: liquido detergente, panno per lenti, pennello, pompetta ad aria, tamponi di cotone
- PB.5276** Kit di manutenzione del microscopio, 16 pezzi in cassetta degli attrezzi. Il set include: pennello per la pulizia, set di 6 cacciaviti, aeratore, chiave a brugola da 3 pezzi, 1,5, 2, 2,5 mm, liquido per la pulizia delle lenti da 20 ml, panno di pulizia 140 x 140 mm, 100 fogli di carta velina, tubo di grasso per manutenzione, flacone da 10 ml di olio, confezionato in una bella cassetta degli attrezzi



● IS.4300



● AE.9916



● AE.9919